

CONCOURS RAPHAËL PERRIER LE MEILLEUR APPRENTI LE 12 AVRIL 2026 À ROUEN

Hôtel du Département, 2 Quai Jean Moulin, 76100 Rouen

Tentez votre chance lors du plus grand concours
de coiffure pour apprentis et étudiants !

Gagne ta place pour intégrer l'équipe de France de Coiffure et
participer aux prochains Championnat du Monde
et pleins d'autre cadeaux à la clé...

CREATIVITÉ, EXCELLENCE, INNOVATION, PASSION & TRAVAIL

CONCOURS RAPHAËL PERRIER

LE MEILLEUR APPRENTI

3 ÉPREUVES

Epreuve 1 :
CAP , BAC PRO, MC
COLOR AND STYLE FASHION SHOW

Epreuve 2 :
BP, BM, BTS
ELEGANCE UP DO

Epreuve 3 :
CAP,BACPRO,MC,BP,BM,BTS
MEN'S CUT & STYLE

Raphaël Terrier

RÈGLEMENT



UNION NATIONALE
DES ENTREPRISES
DE COIFFURE

Raphaël Terrier

EPREUVE 1

CAP , BAC PRO, MC

COLOR AND STYLING FASHION SHOW

Cette épreuve à pour thème "COLOR AND STYLE"

Sur têtes malléables "Noémie RP" obligatoirement

Ce concours est ouvert à tous les CAP ,BAC PRO, MC - pas de limite d'âge.

Durée de l'épreuve : 40 min

Les concurrents arrivent avec leur tête à plat coiffée en arrière sur l'ensemble de la chevelure
(Sec ou mouillé au choix)

Cette épreuve à pour but de laisser libre cours à la créativité de chaque candidat. Le candidat pourra s'inspirer d'un moodboard fourni au préalable pour réaliser son styling.

Faites nous rêver avec un coiffage digne de défilés, un beau wavy des réseaux sociaux ou vu dans les magazines de modes. La coiffure pourra être attachée ou détachée, selon vos goûts et vos envies.

La chevelure devra être colorée en amont du concours. Toutes les techniques de coloration ou décoloration, balayage sont autorisées. Attention les colorations Flashy sont interdites. Le style de la couleur devra être en harmonie avec le style du coiffage.

Pas de coupe demandée pour cette épreuve.

Tous les outils, produits et techniques sont autorisés.

Les Extensions sont autorisées si le candidat le souhaite.

La tête malléable pourra être habillée a la fin de l'épreuve si le candidat le souhaite.

Les critères d'évaluation par les membres du jury sont :

La créativité

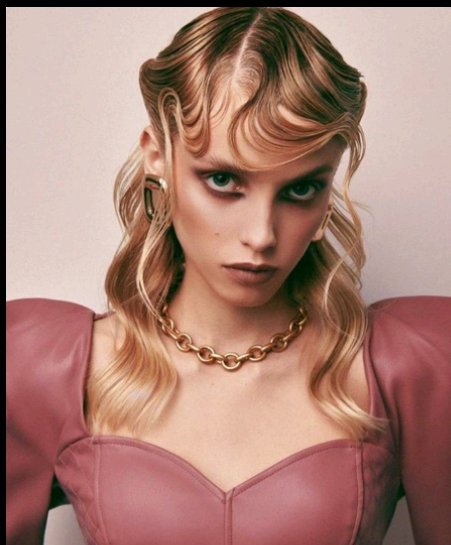
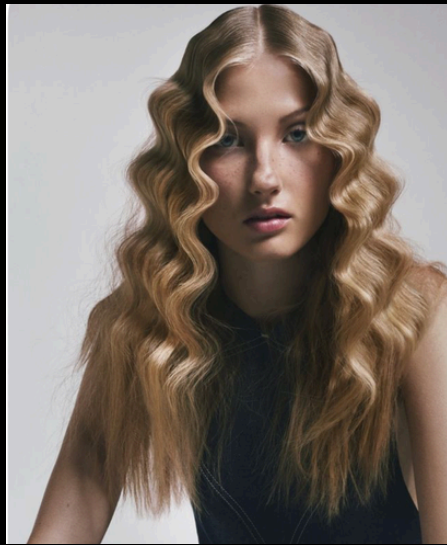
La propreté

La cohérence entre la coloration et le coiffage

EPREUVE 1 :
MOODBOARD D'INSPIRATIONS
COLOR AND STYLE FASHION SHOW



EPREUVE 1 :
MOODBOARD D'INSPIRATIONS
COLOR AND STYLE FASHION SHOW



EPREUVE 2

Elegance UP DO

Cette épreuve à pour thème "ELEGANCE UP DO"

Sur têtes malléables RP SORAYA 50 ou 60 cm obligatoirement
Ce concours est ouvert à tous les BP, BM, BTS. Pas de limite d'âge.

Durée de l'épreuve : 60 min

Les concurrents arrivent avec leur tête à plat coiffée en arrière sur l'ensemble de la chevelure (Sec ou mouillée au choix)

Cette épreuve à pour but de réaliser un chignon de mariée élégant. Le candidat pourra s'inspirer d'un moodboard fourni au préalable pour réaliser son chignon.

Faites nous rêver avec un chignon élégant, commercial mais sophistiqué, inspirez-vous également des tendances actuelles des réseaux sociaux.

La chevelure devra être colorée en amont du concours. Toutes les techniques de coloration ou décoloration, balayage sont autorisées. Attention les colorations Flashy sont interdites.
Le style de la couleur devra être en harmonie avec le style du chignon .

Tous les outils, produits et techniques sont autorisés.

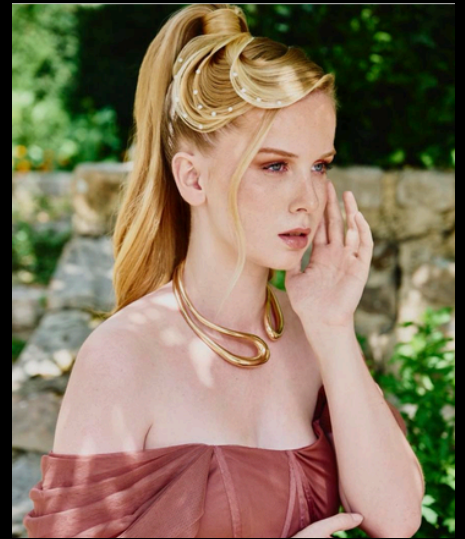
Les Extensions, postiches et les ornements sont autorisés si le candidats le souhaite et pas limité en quantité.

La tête malléable pourra être habillée à la fin de l'épreuve si le candidat le souhaite.

Les critères d'évaluation par les membres du jury sont :

La créativité
La propreté
L'harmonie générale

EPREUVE 2 :
MOODBOARD D'INSPIRATIONS
ELEGANCE UP DO



EPREUVE 3

“ MEN’S CUT & STYLE ”

Cette épreuve à pour thème “ MEN’S CUT & STYLE ”

Sur têtes malléables RP ERIC obligatoirement

Ce concours est ouvert à tous les CAP,MC, BACPRO, BP, BTS, BM. Pas de limite d'âge.

Durée de l'épreuve : 60 min

Les concurrents arrivent avec leur tête mouillée à plat coiffée en arrière sur l'ensemble de la chevelure.

La tête pourra être pré-coupée avant l'épreuve cependant un minimum de 3 cm devra être coupée sur l'ensemble de la chevelure.

La barbe devra être brute avant l'épreuve (NON PRE COUPÉE)

Cette épreuve à pour but de réaliser une coupe homme et une taille de barbe. Le candidat pourra s'inspirer d'un moodboard fourni au préalable pour réaliser son style.

Faites nous rêver avec une coupe homme élégante, moderne, commerciale mais sophistiquée, inspirez-vous également des tendances actuelles des réseaux sociaux.

La chevelure pourra être colorée en amont du concours. Toutes les techniques de coloration ou décoloration, balayage sont autorisées.

Tous les outils (tondeuses, sabots, rasoir, ciseaux, shaver etc..), produits et techniques sont autorisés.

Le style de la couleur devra être en harmonie avec le style de votre inspiration.

La tête malléable pourra être habillée a la fin de l'épreuve si le candidat le souhaite

Les critères d'évaluation par les membres du jury sont :

La créativité

La netteté de la coupe et de la taille de barbe

Le coiffage

L'harmonie générale

EPREUVE 3 :
MOODBOARD D'INSPIRATIONS
MEN'S CUT & STYLE



Tram plateforme

SÉLECTIONNEZ VOTRE CATÉGORIE

EPREUVE 1:
CAP , BAC PRO, MC :
COLOR AND STYLING
FASHION SHOW

EPREUVE 2:
BP, BM, BTS :
"ELEGANCE UP DO "

EPREUVE 3:
CAP , BAC PRO, MC, BP, BM
BTS :
" MEN'S CUT & STYLE "

Tentez votre chance !

1: Consultez le règlement

2: Équipez vous!

Le Concours nécessite des entraînements
Profitez d'une réduction en utilisation le code
CONCOURS sur le site rp-shop.fr
Références têtes pour le concours "Noémie, Éric, Soraya"

3: Inscrivez Vous!

L'inscription demande une contribution de 30€
Vous avez jusqu'au date à définir pour vous
inscrire

- Payant 40 euros par epreuve
- Mail automatique après inscription en mettant que les horaires leurs seront envoyé plus tard
- tête rp (Noémie, Eric, Soraya)
- video faq de présentation
- gros publication sponsorisé fb pour faire un
- + envoie mail écoles
- JURY INVITER prof par ecole